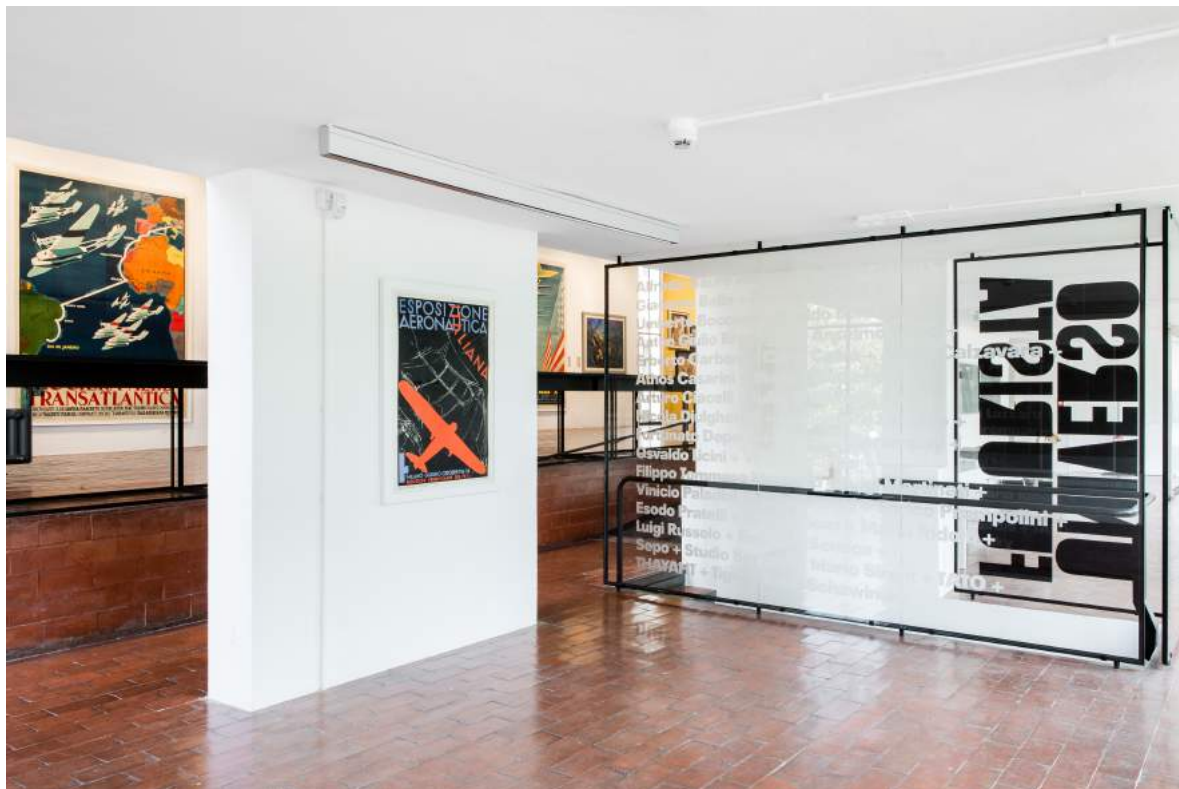




La Fondazione Massimo e Sonia Cirulli ha sede in un edificio simbolo dell'architettura italiana del Novecento, sito sulla via Emilia a San Lazzaro di Savena, a pochi chilometri da Bologna, progettato nel 1960 dagli architetti e designer Achille e Pier Giacomo Castiglioni.

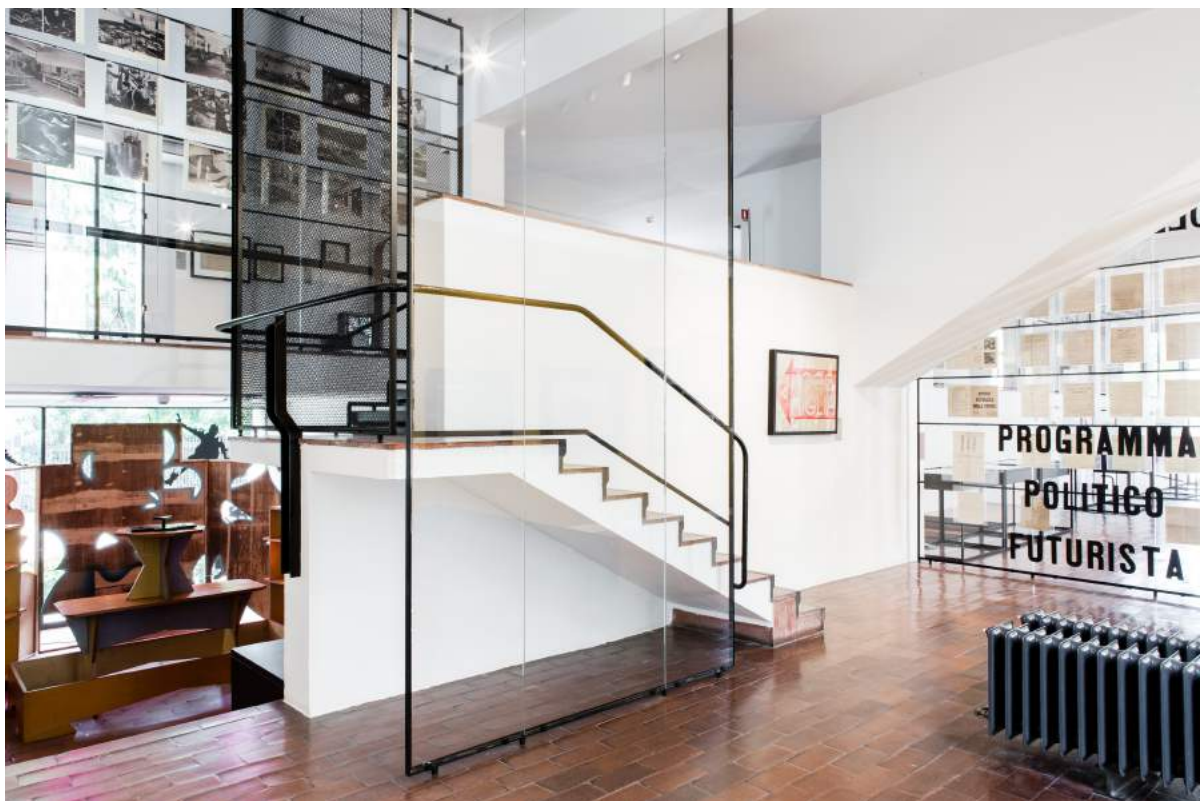
Un piccolo capolavoro di progettazione che fino al 2012 ha ospitato una prestigiosa azienda italiana di design - Simongavina - crocevia di incontri di personalità che hanno segnato la storia della cultura e del disegno industriale del XX secolo. Da qui, infatti, sono passati alcuni tra i più importanti nomi del Novecento italiano e internazionale. Designer e artisti come Carlo e Tobia Scarpa, Luigi Caccia Dominioni, Marcel Breuer, Man Ray, Marcel Duchamp, Sebastian Matta e Lucio Fontana lo hanno reso un vero e proprio laboratorio creativo che oggi, grazie all'impegno della Fondazione Cirulli, viene restituito al pubblico.





Lo scorso 20 aprile, contestualmente all'apertura dello spazio è stata inaugurata la mostra *Universo Futurista*, a cura di Jeffrey T. Schnapp e Silvia Evangelisti, focalizzata sul nucleo della collezione dedicato a questo periodo storico (1909 -1939).

La mostra presenta una selezione di opere dalla collezione della Fondazione Cirulli e pone l'accento su tematiche centrali dell'estetica futurista con opere in ogni media, a partire da capolavori di Giacomo Balla, Umberto Boccioni, Fortunato Depero, Luigi Russolo per citarne alcuni.





Oltre all'ampio ingresso coperto l'edificio si sviluppa su tre livelli:

- _foyer mq 60 può ospitare circa 60 persone in piedi
- _piano terra mq 260 - può ospitare fino a 50 persone sedute
- _mezzanino mq 150 - può ospitare fino a 20 persone sedute
- _primo piano mq 500 - può ospitare fino a 250 persone sedute

Organizzare un evento negli spazi della Fondazione Cirulli significa essere consapevoli di essere all'interno di uno spazio museale allestito con opere d'arte di pregio. Si rende, quindi, necessario rispettare alcune norme per cui è possibile consumare cibo e bevande unicamente seduti al tavolo (light dinner); non è possibile cucinare all'interno. E' severamente vietato fumare all'interno delle sale.

E' possibile avere a disposizione per circa due ore una guida esperta per visita guidata alla mostra in corso.

Nell'occasione dell'evento la Fondazione effettuerà la chiusura anticipata per consentire l'allestimento.

- _Affitto dell'edificio con possibilità di allestire il foyer* per aperitivo
- _Affitto dell'edificio con possibilità di allestire il piano terra o il primo piano per conferenza
- _Affitto dell'edificio con possibilità di allestire il piano terra e il mezzanino o il primo piano per *light dinner*

- _guida professionista a disposizione con tariffa oraria

*non sarà possibile accedere con cibo e bevande all'area espositiva.